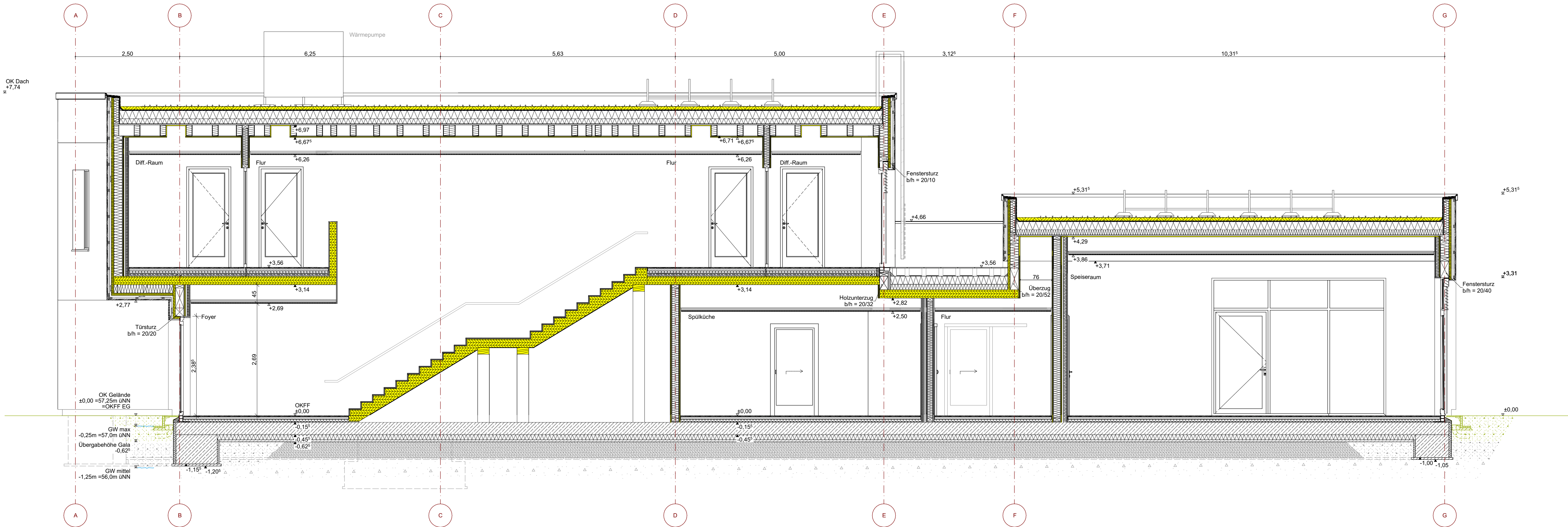


- Dach**  
(von oben nach unten)
- 80 mm ext. Dachbegrünung
  - 10 mm 2x Sperschicht
  - 40-220 mm Gefälledämmung 2%
  - 120 mm Dämmung
  - 5 mm Dampfsperre
  - 25 mm OSB
  - 280 mm Konstruktionsholz
  - 15,5 mm Höldeckprofil
  - 20 mm Spezial Gipsplatte mit Brandschutzanforderung
  - 300 mm Installationsebene
  - 30 mm Grundprofil
  - 30 mm Tragprofil
  - 25 mm Holzvolleplatte
- Massivholzdecke**  
(von oben nach unten)
- 24 mm Fußbodenbelag Parkett
  - 45 mm Heizestrich
  - 20 mm Heizungsleitung
  - 48 mm Systemplatte Heiz.
  - 20 mm Expandierter Polystyrolschaum (EPS)
  - Zusatzdämmung
  - 60 mm Schüttung
  - 200 mm Brettschichtholz
  - 300 mm Installationsebene
  - 30 mm Grundprofil
  - 30 mm Tragprofil
  - 25 mm Holzvolleplatte
- Außenwand EG**  
(von außen nach innen)
- 30 mm Holzschalung (Hinterlüftet)
  - 40 mm Korkerlatung
  - 40mm Lattung
  - 60 mm Weichfaserplatte / Holzfaserdämmplatte
  - 200 mm Ständerwerk/ Mineralwolle, b/h:8/20
  - 15 mm OSB
  - 12,5 mm Gipsplatte
  - 12,5 mm Gipsplatte



- Dach Speiseraum**  
(von oben nach unten)
- 80 mm ext. Dachbegrünung
  - 10 mm 2x Sperschicht
  - 40-220 mm Gefälledämmung 2%
  - 120 mm Dämmung
  - 5 mm Dampfsperre
  - 25 mm OSB
  - 20 mm Spezial Gipsplatte mit Brandschutzanforderung
  - 600 mm Konstruktionsholz
  - 365 mm Installationsebene
  - 30 mm Grundprofil
  - 30 mm Tragprofil
  - 25 mm Holzvolleplatte
- Massivholzdecke Terrasse**  
(von oben nach unten)
- 20mm Belag Fliesen
  - Stützträger
  - 10mm 2x Sperschicht/ Schutzbahn
  - 40-220 mm Gefälledämmung 2%
  - 12 mm Dämmung
  - 10 mm Sperschicht
  - 200 mm Brettschichtholz
  - 107 mm Installationsebene
  - 30 mm Grundprofil
  - 30 mm Tragprofil
  - 25 mm Holzvolleplatte
- Fußbodenaufbau EG**  
(von oben nach unten)
- 24 mm Fußbodenbelag Parkett
  - 45 mm Heizestrich
  - 20 mm Heizungsleitung
  - 5 mm Trennlage
  - 48 mm Systemplatte Heiz.
  - 20 mm Expandierter Polystyrolschaum (EPS)
  - Zusatzdämmung
  - 5 mm Abdichtung
  - 300 mm Beton, armiert, DIN EN 12524
  - 5 mm Trennlage
  - 120 mm Perimeterdämmung
  - 50 mm Sauberkeitsschicht
  - 400 mm Tragschichtmaterial
  - Verdichtungsgrad Dpr ≥ 98%

|   |  |                               |  |
|---|--|-------------------------------|--|
| Stahlbeton  |  | Dämmung                       |  |
| Stahlbetonfertigteile   |  | Kies- und Drainschicht        |  |
| Mauerwerk   |  | GK-Wand / Vorwandinstallation |  |
| WD = Wanddurchbruch<br>WA = Wandaussparung<br>WS = Wandschlitze<br>DD = Deckendurchbruch<br>DA = Deckenaussparung<br>DS = Deckenschlitz |  |                               |  |
| H = Heizung<br>L = Lüftung<br>S = Sanitär<br>E = Elektro<br>G = Gas<br>BRH = Brüstungshöhe  |  |                               |  |
| ±0,00 = 57.25 m üNN = OKFFB EG  |  |                               |  |
| Alle Höhenangaben beziehen sich auf Oberkante Fertigfußboden.   |  |                               |  |
| Sämtliche Maße sind eigenverantwortlich am Bau zu prüfen.   |  |                               |  |
| Unstimmigkeiten sind vor Bauausführung mit den Planungsbüros zu klären.   |  |                               |  |

|   |                         |                            |   |                   |
|---|-------------------------|----------------------------|---|-------------------|
| Projektnr:<br>41423   | Bearbeiter:<br>AJ/MK/TS | Erst.-Datum:<br>20.10.2025 | Maßstab:<br>1:50                              | Blattgröße:<br>A0 |
| Bauherr:<br><b>Stadt Hemmingen</b><br>Rathauspl. 1, 30966 Hemmingen |                         |                            | Zeichnung:<br><b>Schnitt A-A</b>              |                   |
| Projekt:<br><b>41423 GS Arnum</b><br>Klapperweg 18, 30966 Hemmingen |                         |                            | Plan-Nummer:<br><b>41423-ARC-N-SC-AA-5f08</b> |                   |